

Dispositif de stockage mural Type WA-M

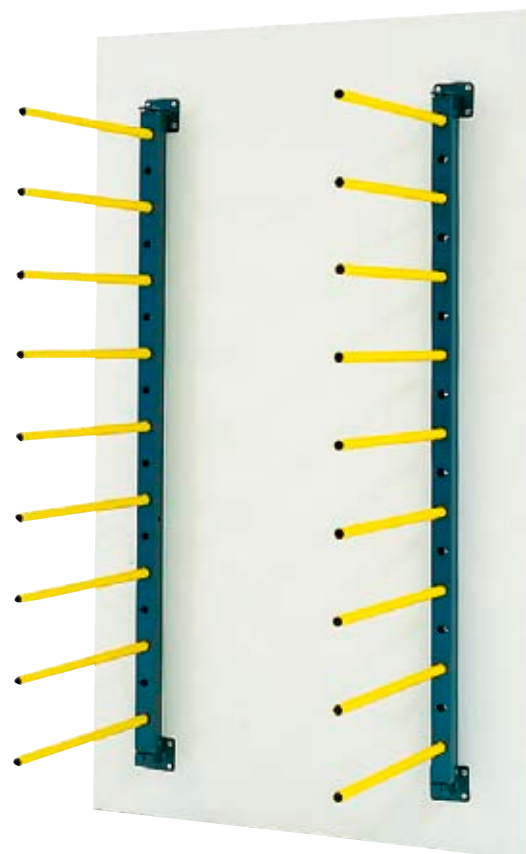


Dispositif de stockage mural Type WA-M

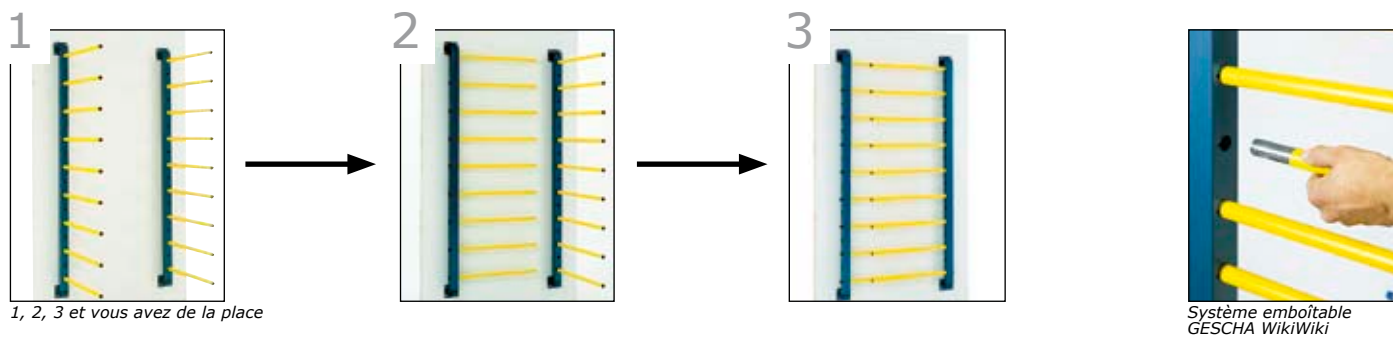
Avec le WA-M GESCHA vous offre des rayonnages muraux pour le séchage et le stockage. Par le système Wiki-Wiki ce produit est aussi facilement modulable en fonction de votre besoin. Pour un rangement optimal l'inclinaison de chaque râtelier est réglable. Après utilisation le râtelier WA-M se replie pour un gain de place.

Le dispositif de stockage mural GESCHA se distingue par:

- Des rayonnages revêtus de plastique jaune de grande qualité
- 9 rayons de série
- Peut être complété par des rayons supplémentaires (jusqu'à 17)
- Plus de surface de dépose par des barres internes étirables
- Modulable facilement par système emboîtable Wiki-Wiki.



Rayonnage mural GESCHA type WA-M 2 pièces
Des rayons supplémentaires peuvent être montés



1, 2, 3 et vous avez de la place

Système emboîtable
GESCHA WikiWiki

Dispositif de stockage mural Type WA-M							
Type/ No. Article	Profondeur d'entrepo- sage De - à (mm)	Capacité De charge (kg)		Max. étages	Barres	Entraxe barres de soutien (mm)	Tube Ø (mm)
		Répartie uniformément					
WA-M* / 21738	600 - 900	40-50	140	17	9	70	24
Rayonnages supplémentaires 8 pièces/ 21753	600 - 900	-	-	-	+8	-	-

*par dispositif il faut au moins 2 rayons